

# EYEBizz

OPTICS · MANAGEMENT · DESIGN · COMMUNICATION



brillenglas.de



skulptur

RON'S VISIONEN

service

VERSUCH  
MACHT KLUCH

stilvoll

SCHAU MIR  
IN DIE AUGEN,  
KLEINES!

E X T R A

# KONTAKTLINSE



DAVIDOFF «



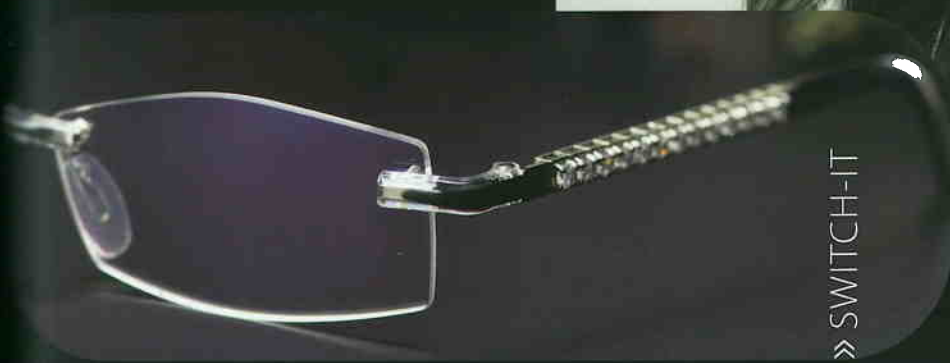
» MEYER

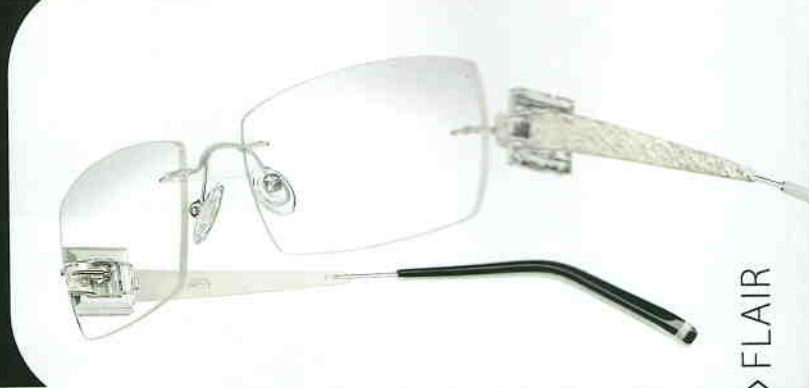


SERAPHIN «



» SWITCH-IT





» FLAIR



» GOETTI



» LOTOS

**LOTOS** » Beim neuesten Meisterstück der „One-of-One“ Produktion aus dem Hause Lotos wurden in die randlose 18kt Weißgoldfassung 18 naturfarbene Diamanten und 66 weiße Diamanten mit einem Gesamtgewicht von 4.10 ct. verarbeitet. Weil die Nachfrage nach solchen Einzelstücken groß ist, läuft die Entwicklung und Produktion für weitere Unikate auf Hochtouren. | **GÖTTI** » In einer kostbaren Kombination mit seltenen Hölzern ist jede dieser Fassungen der „götti Genuine Horn Selection“ ein Unikat und spielt auf eine charakteristische Art mit dem Licht. Der extrem hohe Tragekomfort, die Langlebigkeit und der individuelle Charme macht aus dieser Brille mehr als ein Begleiter – fast schon ein Teil ihres Trägers. | **FLAIR** » „Die wertvollste und handwerklich außergewöhnlichste aller Couture-Fassungen“, so beschreibt Flair die neue art couture-Linie, die es in drei verschiedenen Varianten gibt. Ihren außergewöhnlichen Look erhalten die Schmuckfassungen durch die Verwendung edler Swarovski Steine. Die Kostbarkeit der Materialien zeigt sich auch in einer 24-Karat-Vergoldung und teilweise zusätzlichen Rhodinierung, was den wertvollen Gesamteindruck der Schmuckfassung unterstreicht. | **DAVIDOFF** » Besonders hochwertige Materialien in Verbindung mit einem zeitlos-eleganten Design zeichnen diese exklusive und luxuriöse „Davidoff Prestige“-Fassung aus, die für höchste Ansprüche entwickelt wurde. Die Fassung besteht aus Beta-Titan, das mit 23 ct. Vergoldet wird. Das in schwarzen Onyx gelaserte Logo ist als am Anfang des Bügels in einen kleinen Hohlraum eingelegt. **Vertrieb über Menrad** | **MEYER** » Meyer steht für exklusive Brillen aus wertvollem Reintitan. Seit der Silmo 2011 sind alle Modelle auch mit einem in Gold gefassten Diamanten in 0.1 Karat erhältlich. Understatement ist der Brillenmanufaktur auch in dieser hochkarätigen Kombination wichtig: Der zertifizierte Diamant befindet sich in nur einem Bügel. | **SERAPHIN** » Das Modell „Bryant“ aus der Seraphin-Kollektion ist ansprechend im wahrsten Sinne des Wortes durch seine einzigartigen Details und seinen historischen Charme. Die individuelle Glasform gibt der Fassung einen Hauch von Klasse und Luxus ohne viele Schnörkel. Die schwungvollen Lasergravuren erinnern an altrömische Gefäße und stehen für eine spielerische, mondäne Ästhetik. **Vertrieb über Imago** | **SWITCH IT** » Strahlend schön und ausgefallen präsentieren sich die „switch it“-Wechselgarnituren der „Exclusive Edition“ mit einem Material-Mix aus Edelstahl und edel-funkelnden Strass-Steinen. Verführerisch, extravagant und außergewöhnlich, so betörend wie die Damen, die sich für diese Modelle entscheiden: Nach dem bekannten Motto „diamonds are a girls best friends“. **Vertrieb über EBM Design**